










Bahnhofstest Aplerbeck 2015

Steckbrief zu Bahnhof: Dortmund-Aplerbeck (Linie RB 59)

Überblick

Sicherheit		
Sauberkeit		
Barrierefreiheit und Zugänge		
Informationen zum Bahnverkehr		
Integration in die Umgebung		 = positiv aufgefallen
Verknüpfung mit anderen Verkehrsmitteln		 = im Durchschnitt
Funktionsfähigkeit & Instandhaltungszustand		 = negativ aufgefallen

Charakteristische Merkmale

- ➔ Der Haltepunkt Aplerbeck ist nach seiner Verlegung über zwei Rampen barrierefrei direkt von der Wittbräucker Str. aus zu erreichen, der zuvor große Umweg aus dem Aplerbecker Süden ist somit weggefallen
- ➔ Es bestehen Umsteigeverbindungen zu fast allen Aplerbecker Buslinien an der Haltestelle Aplerbeck Markt

Kurzfristige Verbesserungsvorschläge

- ➔ Graffiti entfernen
- ➔ Anpassung der VRR/ DB- Online- Verbindungsauskunft an den verlegten Haltepunkt: Hier wird bei vielen Verbindungen mit Umstieg von Zug zu Bus angegeben, man solle an der Haltestelle Aplerbecker Bahnhofstraße (VRR- Fahrplanauskunft) oder an der Haltestelle Aplerbeck U (DB- Reiseauskunft) in den Bus einsteigen, obwohl die Haltestelle Aplerbeck Markt am günstigsten liegt und der jeweilige Anschlussbus dort auch hält
- ➔ Probleme des Ticketautomaten beheben (keine Buchung von Sparangeboten und keine Kartenzahlung möglich)
- ➔ Notrufsäulen anbringen

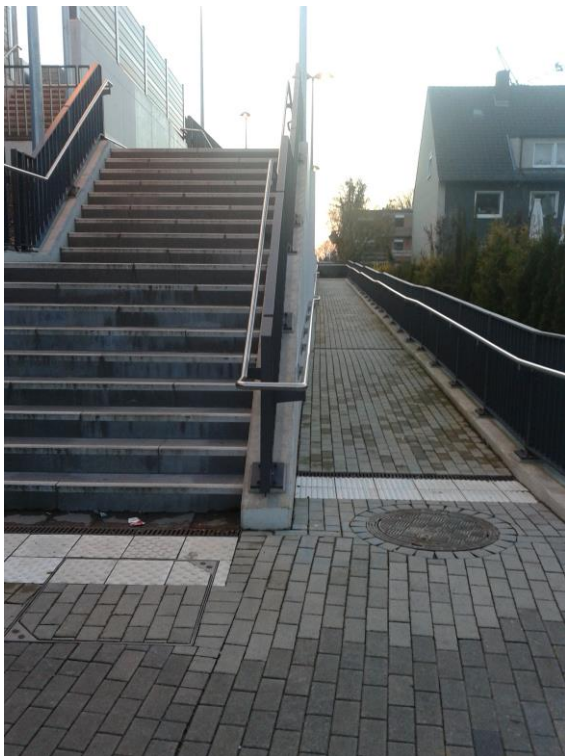
Mittel- und langfristige Verbesserungsvorschläge

Fotos

Dortmund-Aplerbeck



Bahnhof Aplerbeck mit den beiden neuen Außenbahnsteigen



Rampe von der Wittbräucker Str. zum Bahnsteig